

AUFGABENSTELLUNG PERSPEKTIVISCHE SKIZZE

Zeichnen Sie eine Perspektive dieser Freibadanlage mit einer attraktiven graphischen Gestaltung als Gesprächsgrundlage für die Bauherrschaft

- Blickrichtung und Augpunkt gemäss Angabe
- Augenhöhe +1.60
- Bildgrösse A3
- Die Zeichentechnik ist freigestellt
- Es stehen zwei Arbeitsstunden zur Verfügung

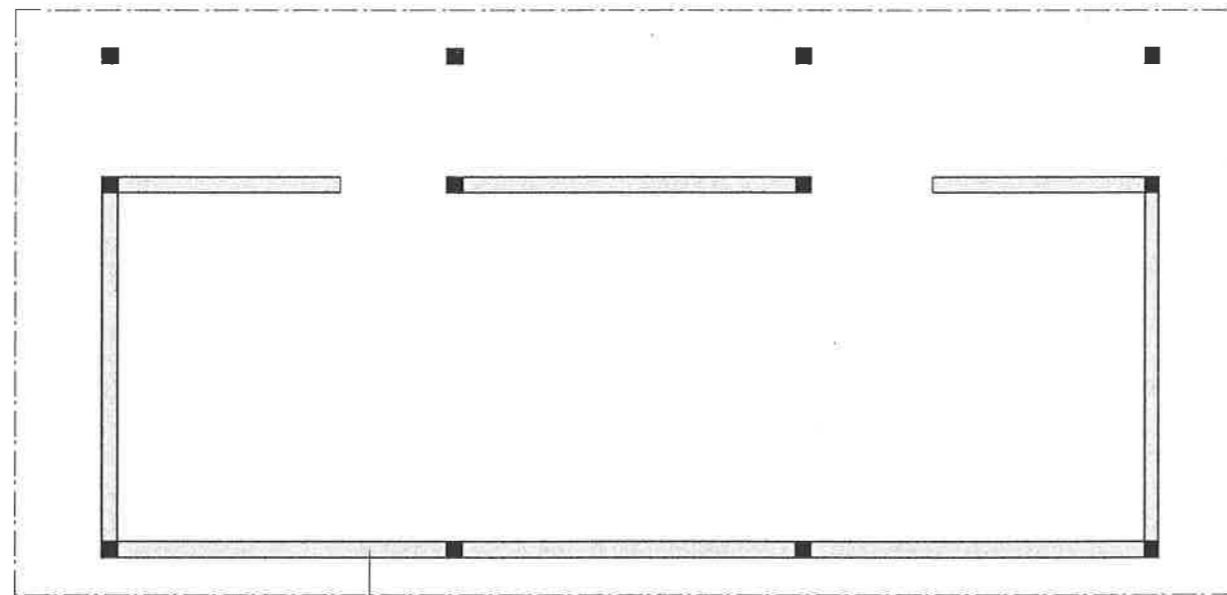
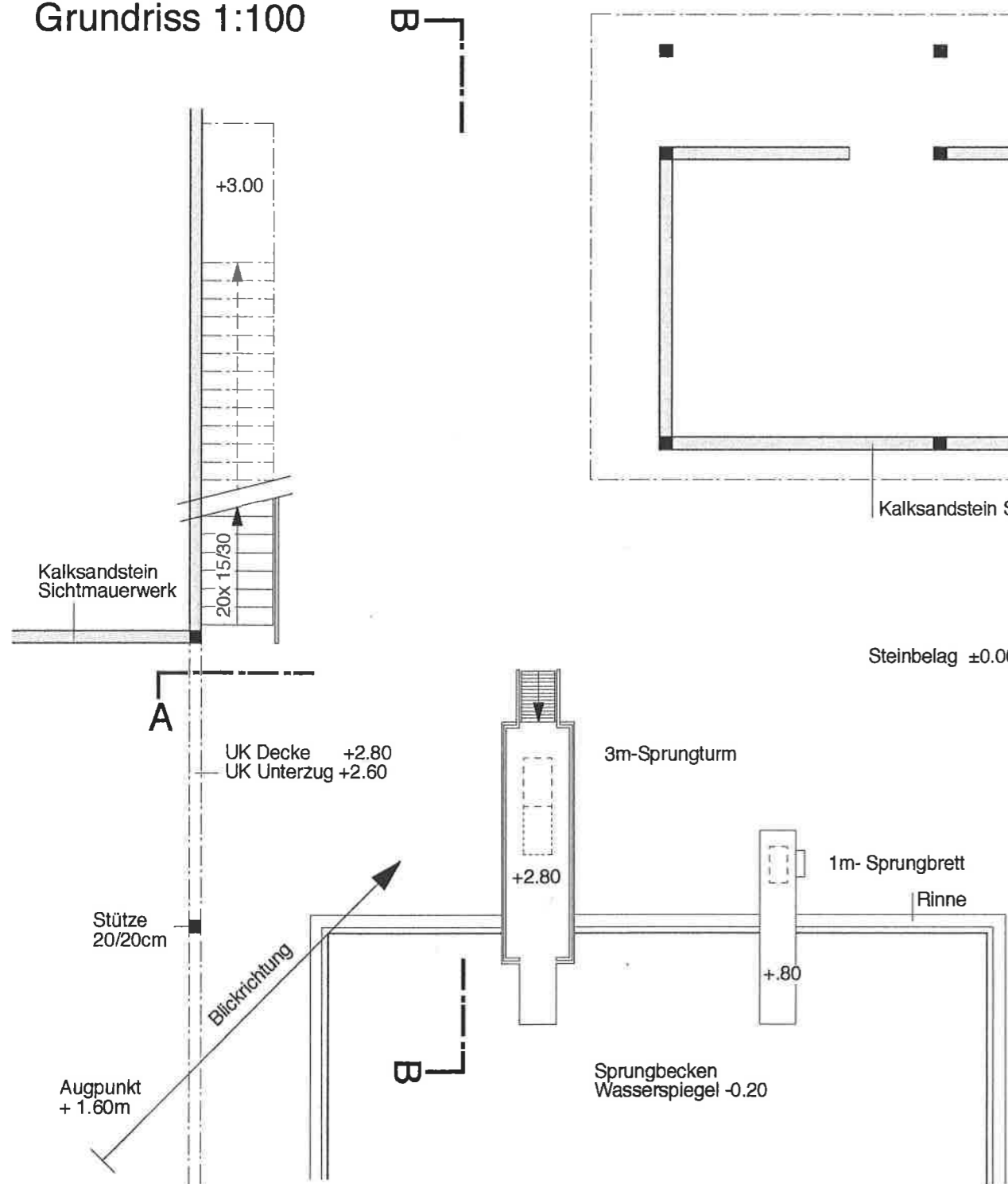
BESCHREIBUNG

Bodenbelag:
Formsteinbelag / Zementplatten
(in der Perspektive nicht darstellen)

Bauteile:
Beton skelett ausgemauert mit
Kalksandstein-Sichtmauerwerk

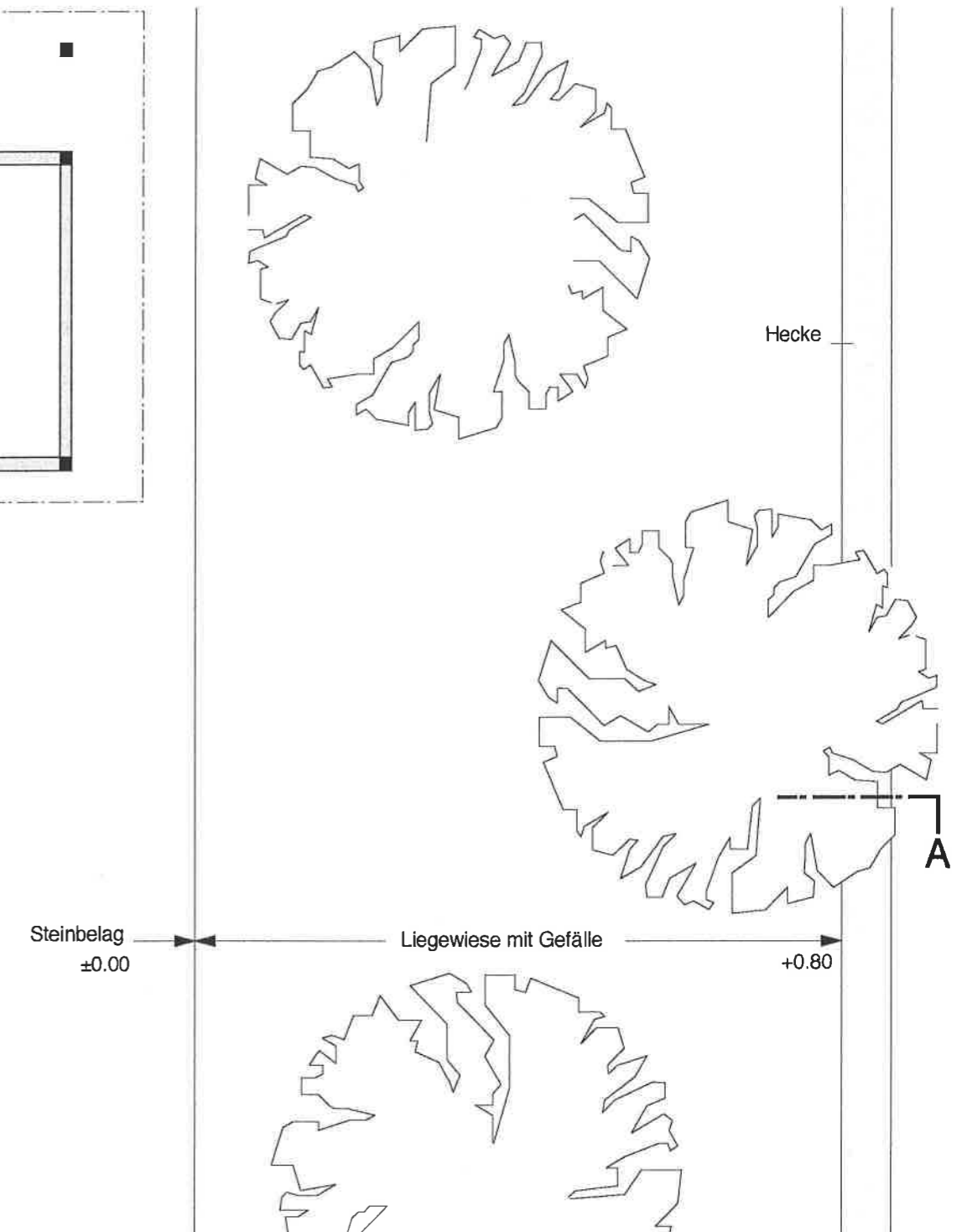
3m-Sprungturm:
Beton, Geländer Chromstahl

Grundriss 1:100



Kalksandstein Sichtmauerwerk

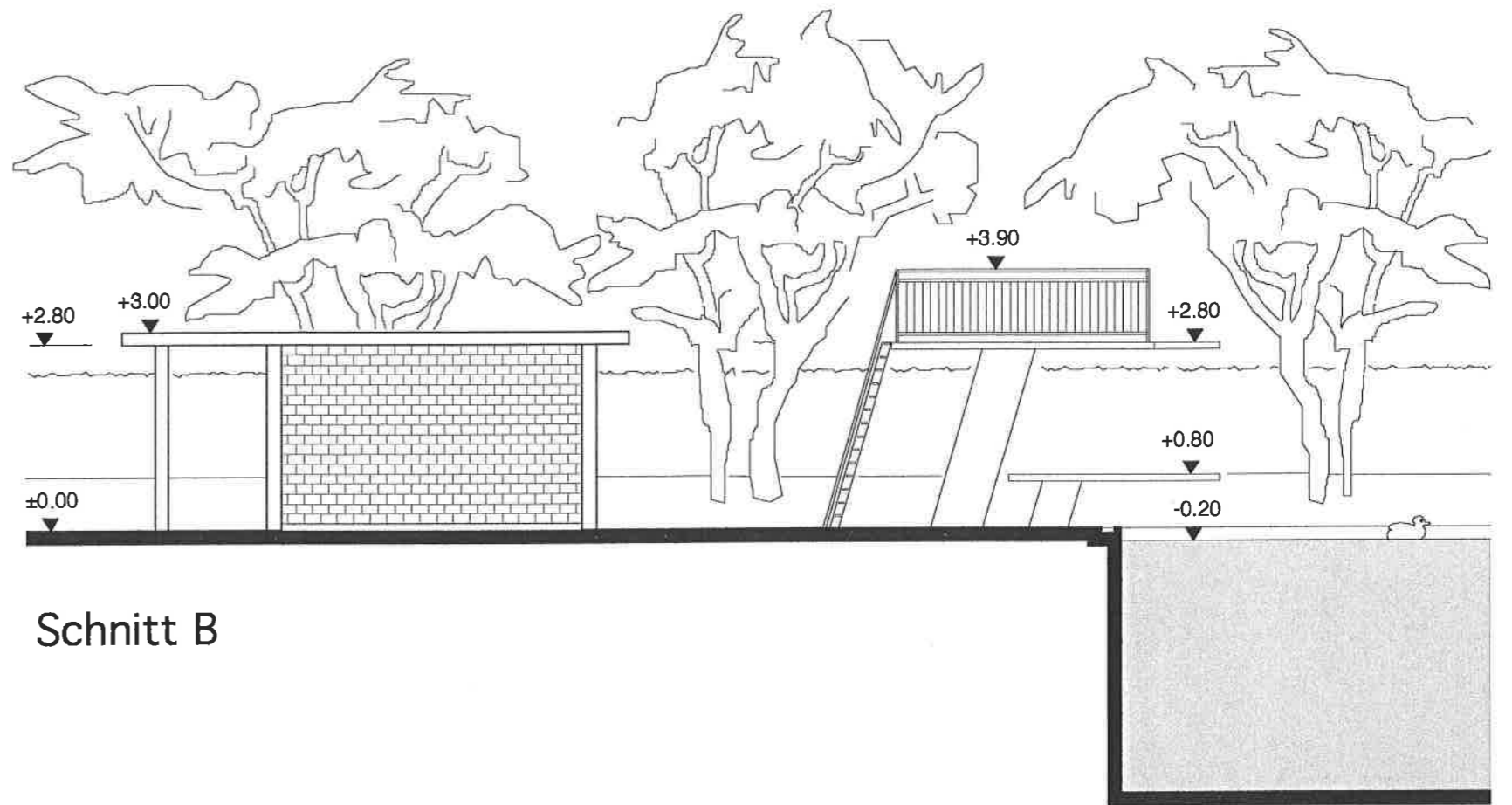
Steinbelag ±0.00



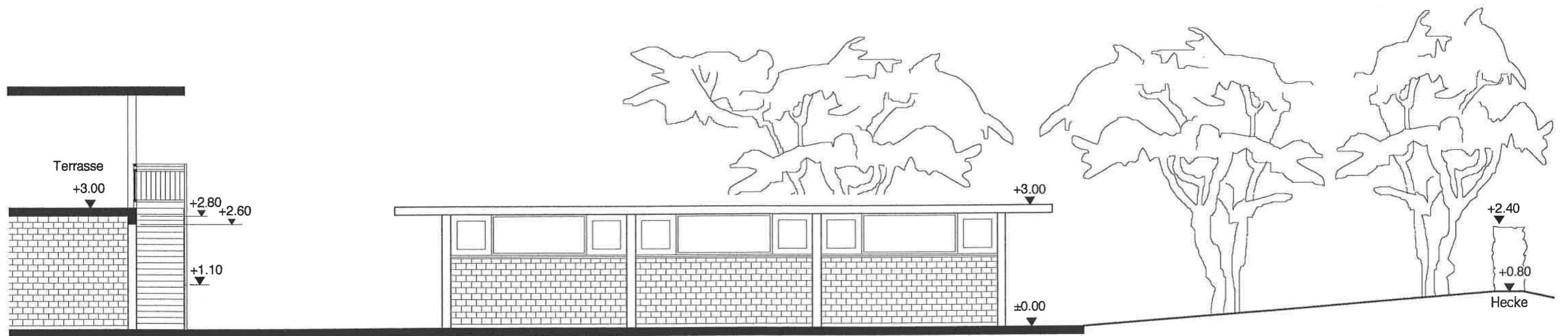
Steinbelag
±0.00

Liegewiese mit Gefälle

+0.80



Schnitt B



Schnitt A 1:100