

Perspektive

Kantonale Prüfungskommission  
für baugewerbliche Zeichnerlehrlinge

Copyright Prüfungskommission

# Arbeitsprüfung Hochbauzeichner Sommer 2003

## Arbeitsprobe

Objekt: EFH Überbauung Widacher in Rüti

Diese Arbeitsunterlagen sind zusammen mit den fertigen Arbeiten vollständig abzugeben

Kandidat / Kandidatin:

Name

Vorname

Nr.

Die Arbeitsunterlagen beinhalten folgendes:

Seite:

- Titelblatt
- Aufgabenstellung
- Material- und Konstruktionsbeschreibung
- Situation 1:500
- Grundriss Erdgeschoss 1:100
- Schnitt A - A 1:200
- Ansichten 1:200

01  
02  
02  
03  
03  
04  
04

# Aufgabenstellung

## Arbeitsprobe Ausführungsplan

Reinzeichnung (konventionell oder CAD)  
Grundriss Erdgeschoss (gekennzeichneter Bereich)  
Ausführungsplan Mst. 1:50

Für die Arbeitsprobe gelten die Projektunterlagen wie:  
Materialbeschrieb, Grundriss, Schnitt, Ansichten

Für die vorstehende Aufgabe stehen insgesamt 4 Arbeitsstunden zur Verfügung.

## Weitere Bestimmungen

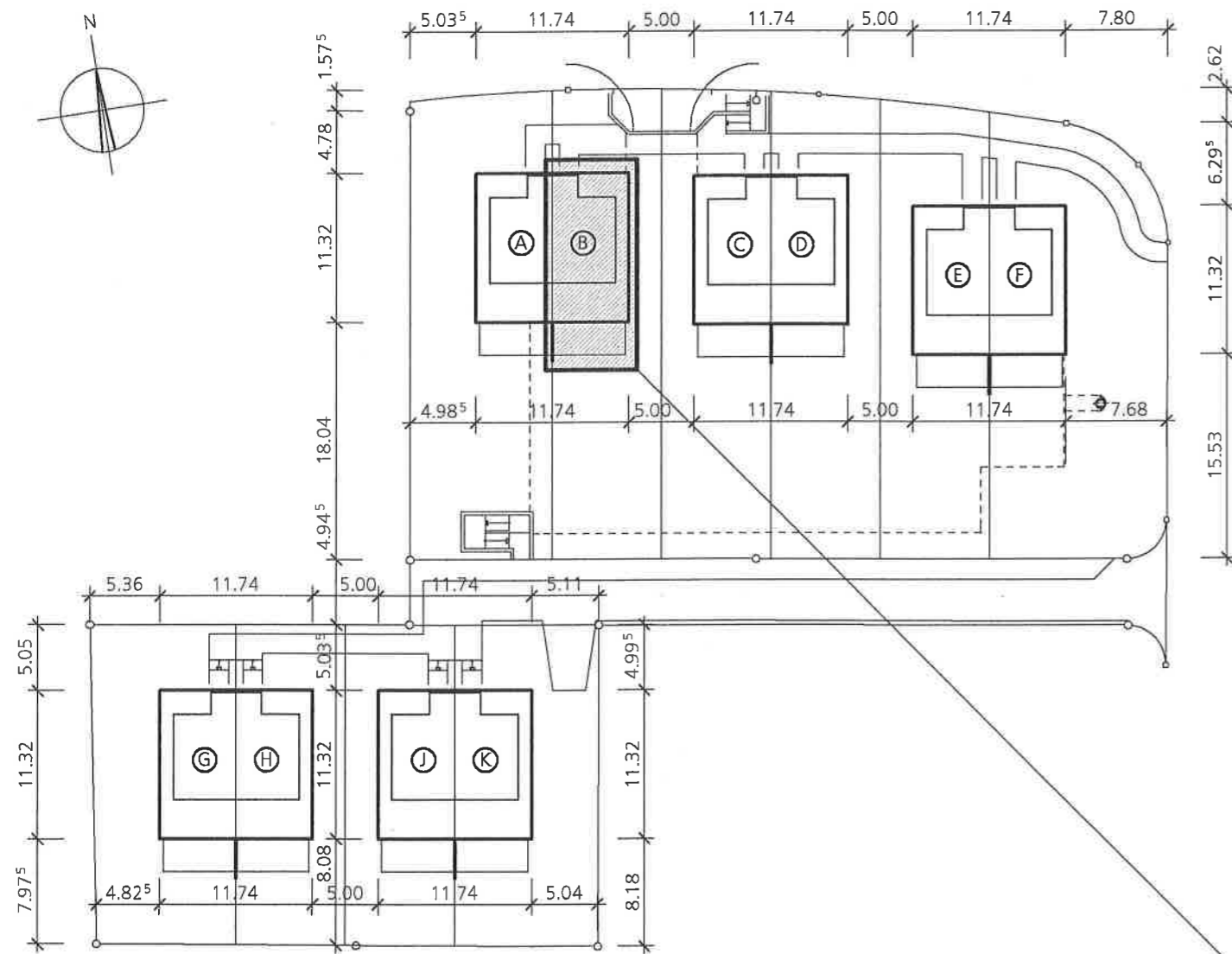
Ausführungsplan: Der Ausführungsplan ist mit folgenden  
Angaben zu versehen:

Name, Vorname, Nummer

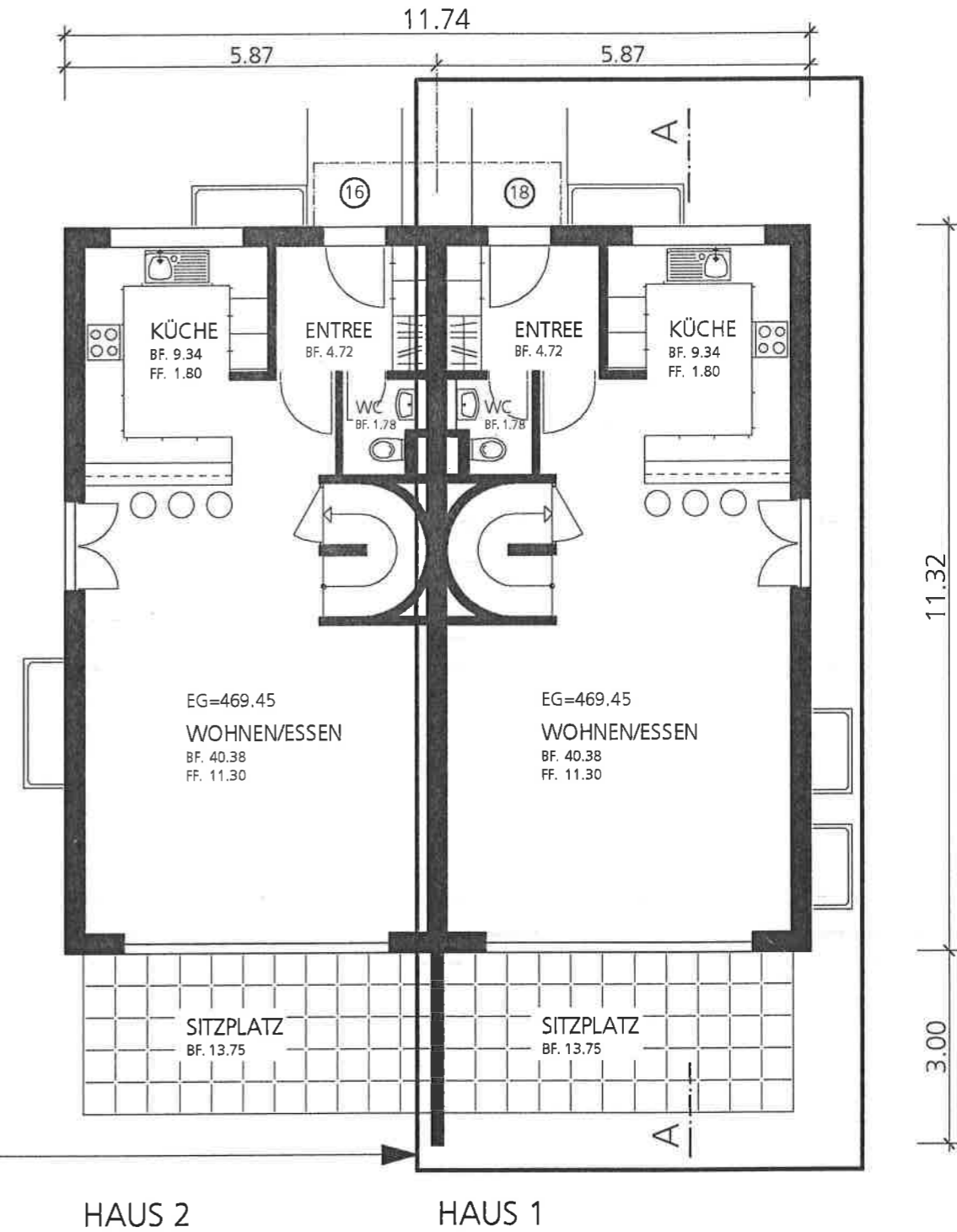
# Material- und Konstruktionsbeschrieb

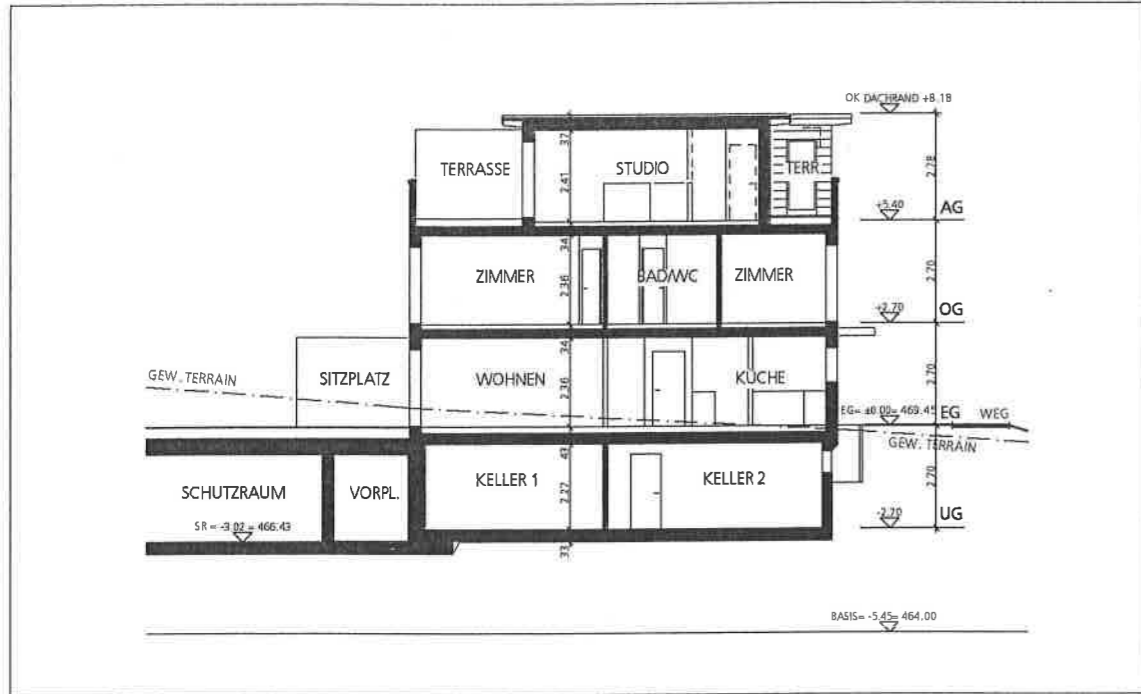
Foundation:	Stahlbetonplatte 25 cm stark und 5 cm Sauberkeitsschicht
Kelleraussenwände:	Stahlbeton 20 - 25 cm stark
Kellerinnenwände:	Kalksandsteinmauerwerk 12 - 18 cm stark
Aussenwände EG, OG:	Backsteinmauerwerk 15 cm stark mit Aussendämmung, verputzt
Zwischenwände EG, OG, Attika:	Backsteinmauerwerk, bzw. ALBA- Plattenwände 8 - 12 cm stark
Geschossdecken:	Alle Decken Stahlbeton 20 - 22 cm stark
Treppen:	Treppenläufe in vorfabrizierten Betonelementen
Trennwände EG:	Kalksandsteinwand gestrichen
Trennwände aussen:	Holzplatten- Fertigelement gestrichen
Fenster:	Kunststoff- Fenster
Zimmertüren:	Stahlzargentüren
Hauseingangstüre:	Holzrahmen
Heizung:	Fussbodenheizung
Sonnenschutz:	Lamellenstoren und Stoffstoren
Bodenbeläge:	Plattenbelag in Wohnen, Küche, Entree Plattenbelag in Nasszelle
frei wählbar:	alle übrigen Materialien können frei gewählt werden.

Situation 1:500



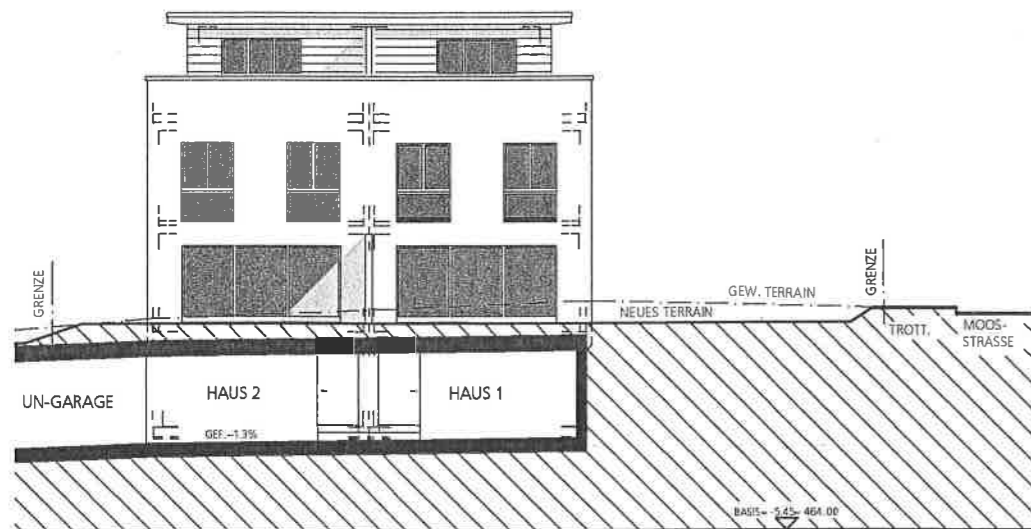
Grundriss Erdgeschoss 1:100



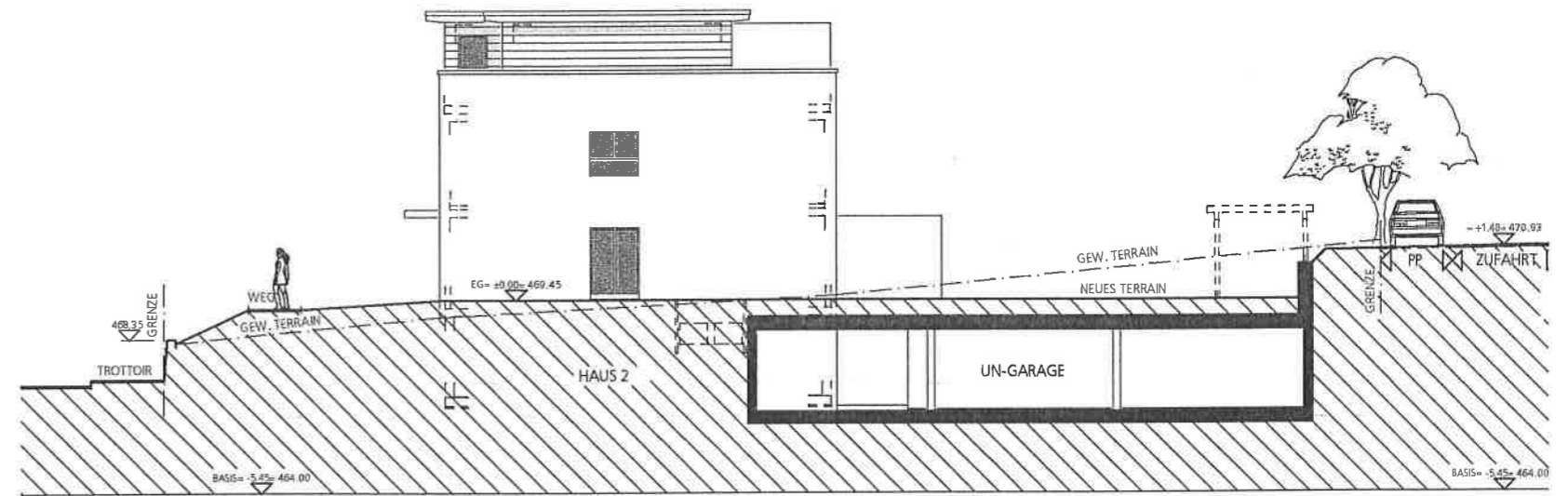


Schnitt A - A 1:200

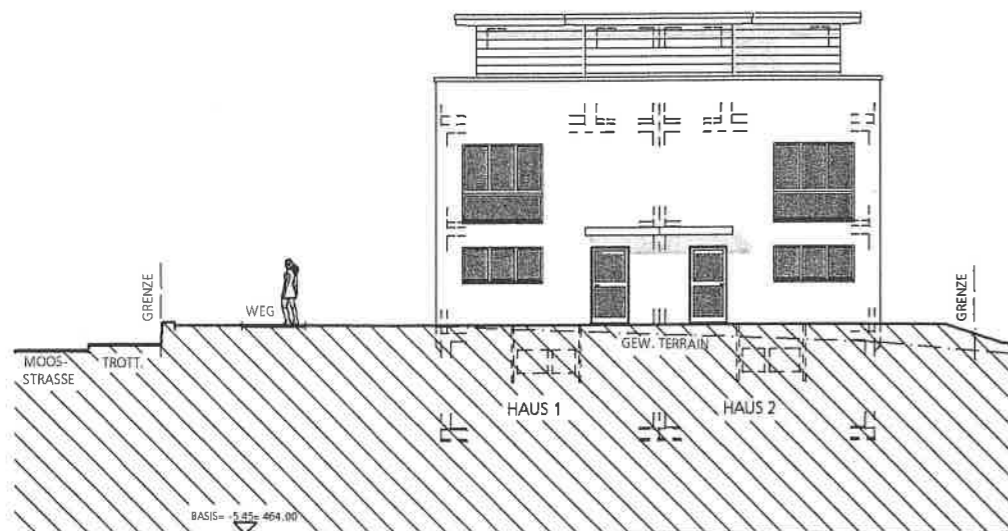
Fassaden 1:200



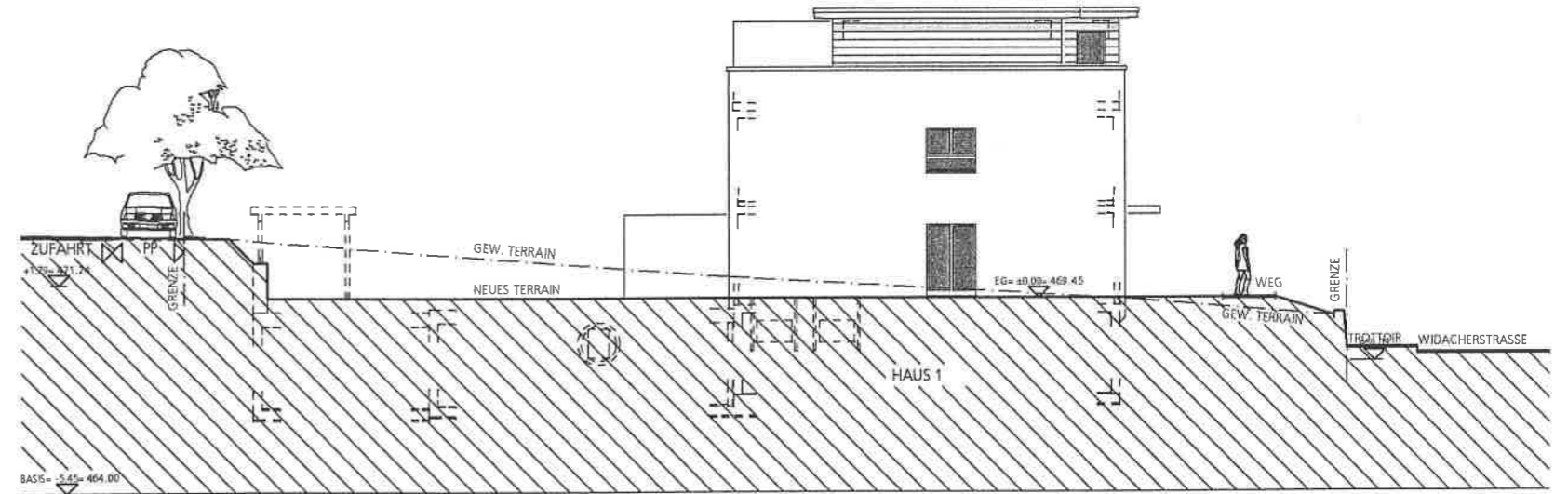
ANSICHT SÜD



ANSICHT WEST



ANSICHT NORD



ANSICHT OST