



Arbeitsprüfung Hochbauzeichner Sommer 2001 Aufgabenstellung

Objekt: Wohnhaus Im Lot in Uster

Diese Arbeitsunterlagen sind zusammen
mit den fertigen Arbeiten vollständig abzugeben

Kandidat / Kandidatin:

Name	Vorname	Nr.
------	---------	-----

Die Arbeitsunterlagen beinhalten folgendes:

Seite

- Titelblatt mit Fotos der Fassaden 1
- Aufgabenstellung 2
- Material- und Konstruktionsbeschreibung 2
- Weitere Bestimmungen 2
- Situation mit Übersichtsplan der Gesamtüberbauung und Wohnhaus 2 1:500 3
- Grundriss Erdgeschoss 1:100 4
- Grundriss 1. bis 4. Obergeschoss 1:100 5
- Querschnitt 1:100 6
- Fassade Osten 1:100 7
- Fassade Norden 1:100 8
- Fassade Süden 1:100 9



Architektur: Michael Alder, Hanspeter Müller, Roland Naegelin, Atelier-Gemeinschaft



AUFGABENSTELLUNG

LÖSUNGSVORSCHLÄGE DETAILS 1–8

Lösungsentwürfe der Details als **kopierfähige** Handskizzen oder Aufrisse mit allen erforderlichen Massen und Ausführungsangaben gemäss Material- und Konstruktionsbeschrieb. Zeichnungstechnik freigestellt.

Detail 1, Fensterleibung Anschlagdetail

Detail 2, Grundriss und Schnitt: Stahlstütze und vorfabrizierte Betonplatte des Balkons

Detail 3, Gebäudesockel mit vorfabriziertem Betonelement

Detail 4, Dachranddetail und Fenstersturz mit verputzter Blende

Detail 5, Schnitt durch auskragendes vorfabriziertes Betondach über Terrasse mit Dachanschluss

Detail 6, Schnitt durch Terrasse: Fenstertüre Sockel und Sturz, Terrassengeländer, Senkrechtstoffstoren vor Stahlstütze

Detail 7, Vorschlag Schiebetüre, Schreinerarbeit Grundriss und Schnitt

Details 1 bis 7:

Masstab 1:5

(siehe Materialbeschrieb, Grundrisse, Schnitte und Fassaden, Seiten 2 – 9)

Detail 8, Vorschlag für Kücheneinrichtung mit Materialangaben, Grundriss und Ansichten

Masstab 1:20

(siehe Grundriss 1. bis 4. Obergeschoss, Seite 5)

Für die vorstehenden Aufgaben stehen insgesamt 8 Arbeitsstunden zur Verfügung.

WEITERE BESTIMMUNGEN

Details 1–8

Plangrösse A4 oder A3

Die einzelnen Lösungsvorschläge sind mit folgenden

Angaben zu versehen:

– Kandidat / Kandidatin:

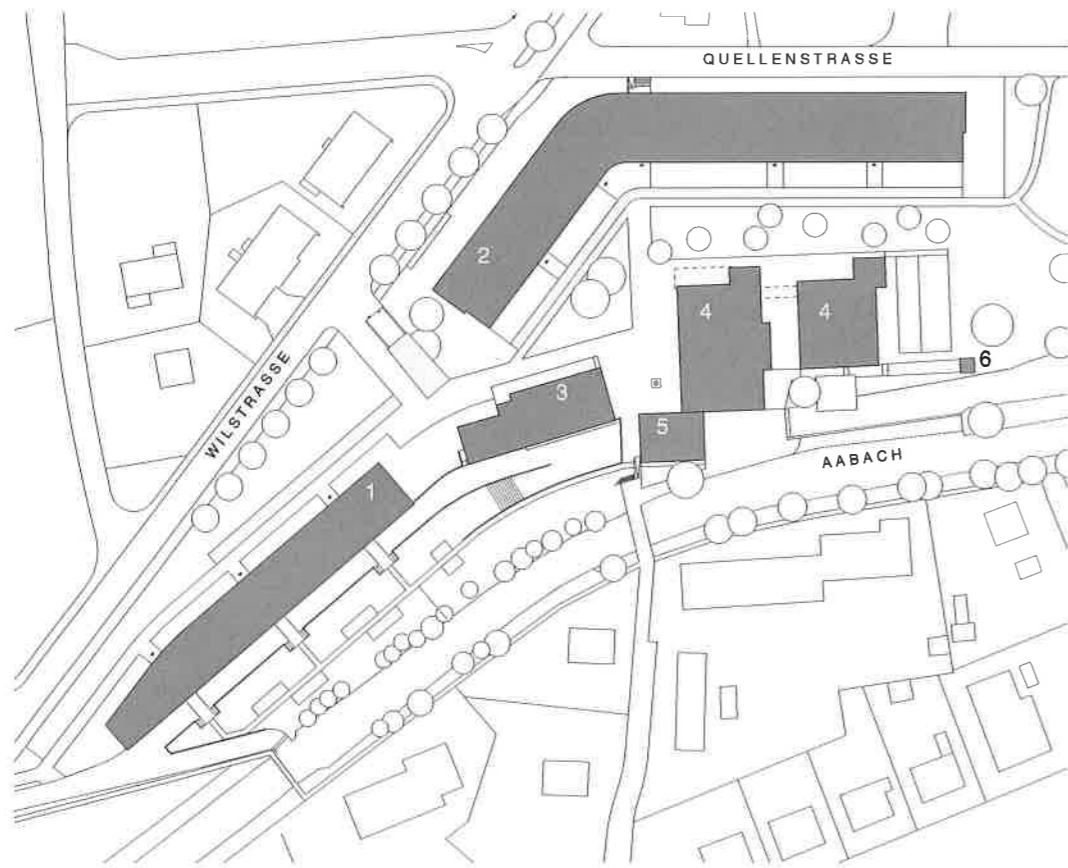
Name, Vorname, Nr.

– Bezeichnung des Details

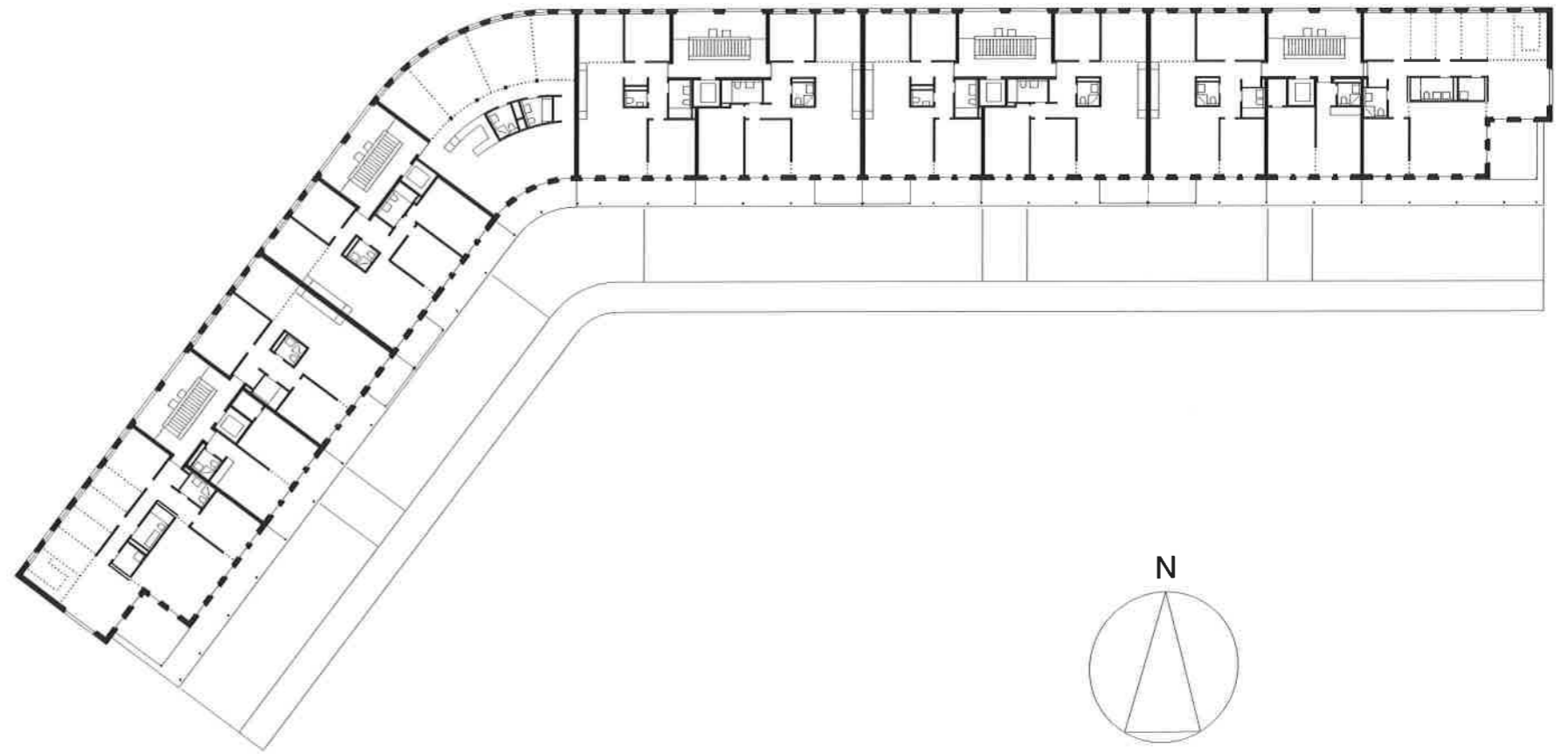
MATERIAL- UND KONSTRUKTIONSBESCHRIEB

Die Konstruktion muss den einschlägigen Vorschriften entsprechen insbesondere Wärme- und Schalldämmung

Fundation	Stahlbetonplatte 25 cm stark und 5 cm Magerbeton
Aussenwände UG	Stahlbetonwände 25 cm
Aussenwände EG, OG, DG	2–Schalenkonstruktion in Backstein mit 14 cm Wärmedämmung und mineralischem Putzaufbau
Innenwände EG, OG, DG	Backsteinmauerwerk 25 cm bzw. 12.5 cm
Decken	Stahlbeton 20 cm stark
Balkonplatten, Terrassen	Beton vorfabriziert
Geschosstreppen	Einläufige Treppen in Kunststein allseitig geschliffen
Dachkonstruktion	Flachdach: Betondecke im Gefälle Wärmedämmung Mineralisches Substrat mit Extensivbegrünung
Dachränder Dachauskragung	Blechverkleidung Beton vorfabriziert
Heizung	Fussbodenheizung , Fernwärmeanschluss an zentrale Heizung
Fenster	in Holz
Sonnenschutz	Senkrechtstoffstoren auf der Balkonseite Lamellenstoren auf der Strassenseite
Bodenbeläge	im Treppenhaus Kunststeinbelag in den Wohnungen Parkettbelag
Frei wählbar	alle übrigen Materialien können frei gewählt werden



ÜBERSICHTSPLAN



WOHNHAUS 2 1/500

± 0.00 = 457.25 = OK FB ERDGESCHOSS

WOHNHAUS IM LOT IN USTER

BAUPROJEKT
SITUATION

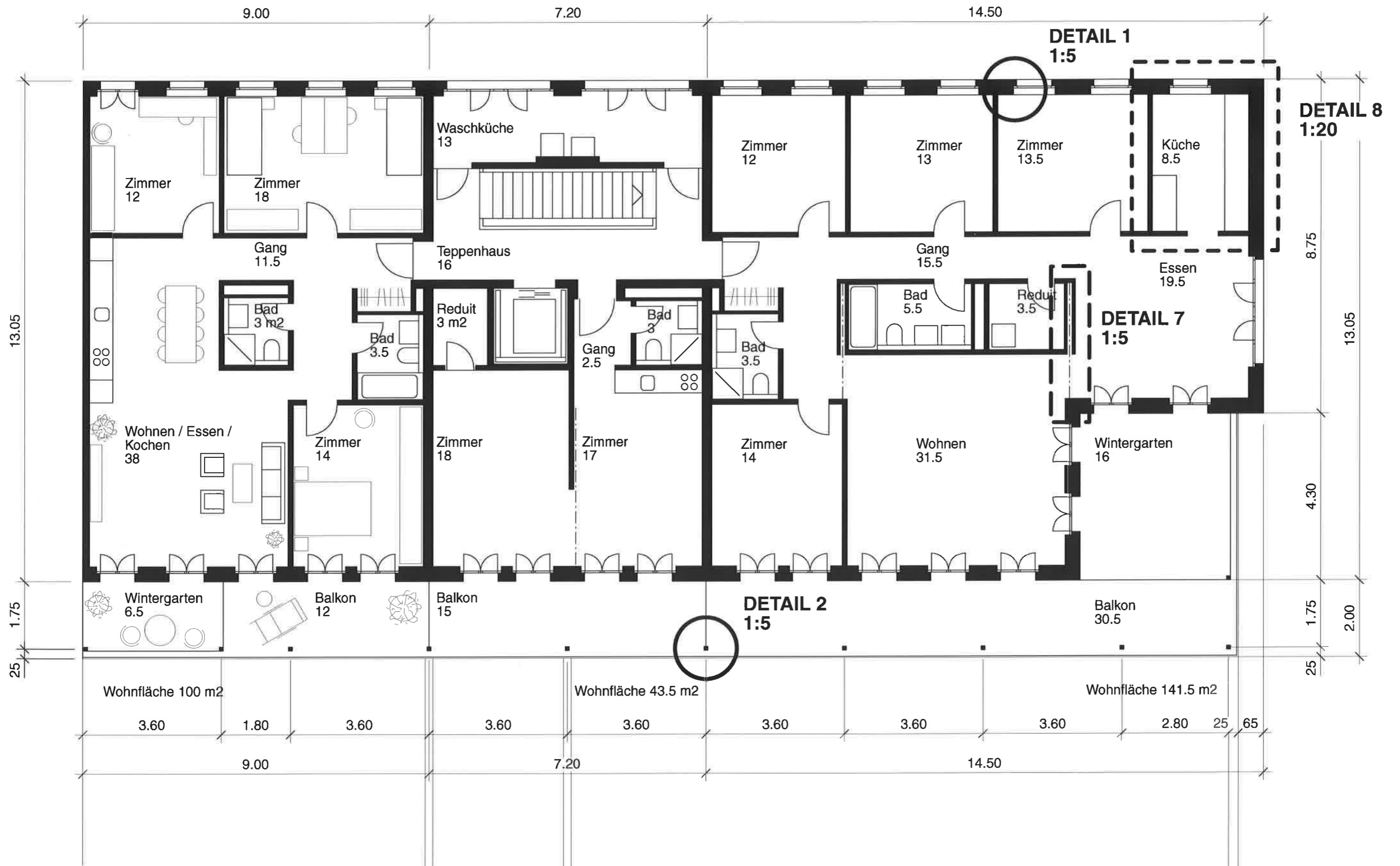
1:500



± 0.00 = 457.25 = OK FB ERDGESCHOSS

WOHNHAUS IM LOT IN USTER

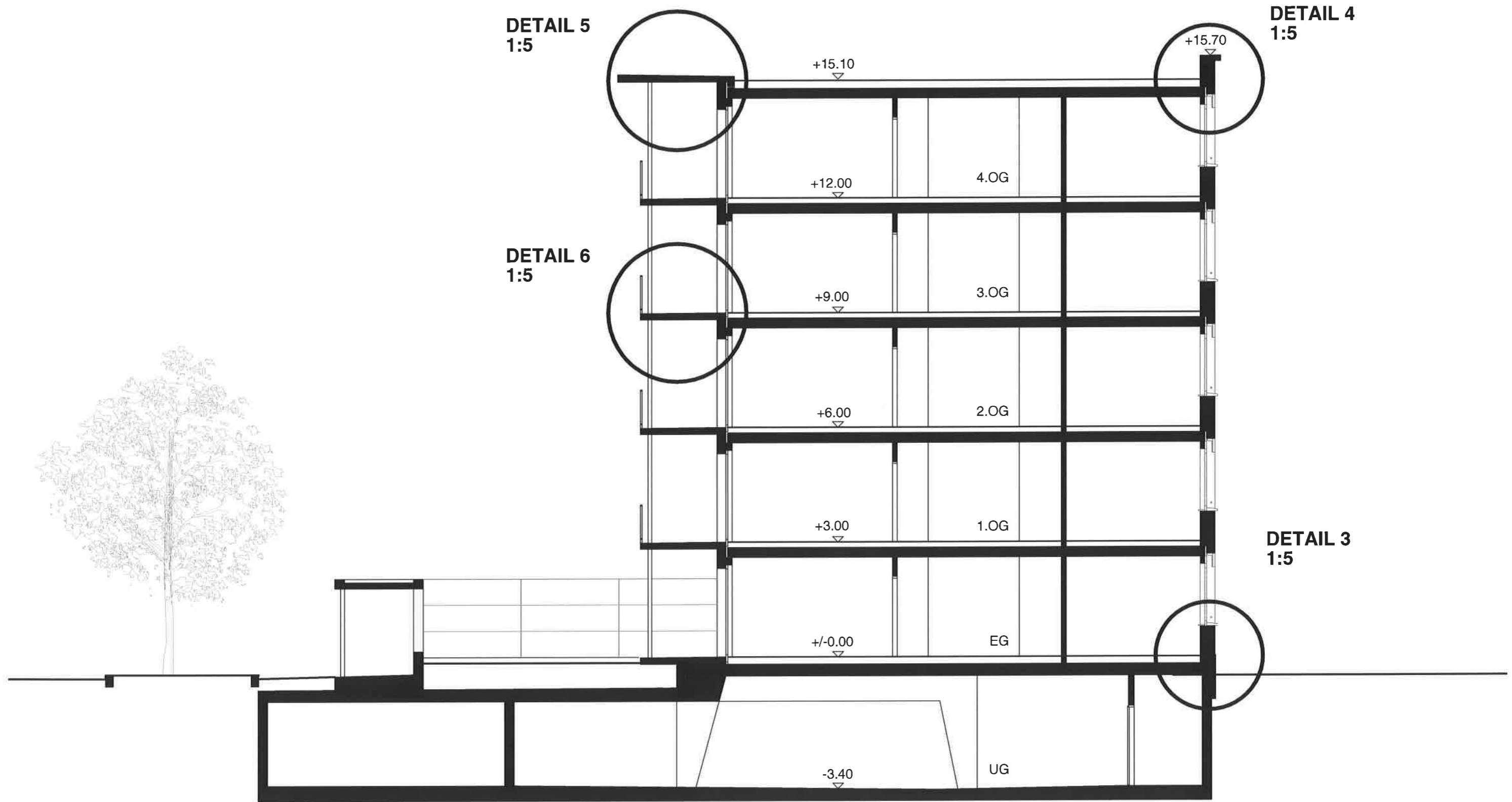
BAUPROJEKT
GRUNDRISS ERDGESCHOSS 1:100



± 0.00 = 457.25 = OK FB ERDGESCHOSS

WOHNHAUS IM LOT IN USTER

BAUPROJEKT
GRUNDRISS 1- 4.OBERGESCHOSS 1:100



DETAIL 5
1:5

DETAIL 4
1:5

DETAIL 6
1:5

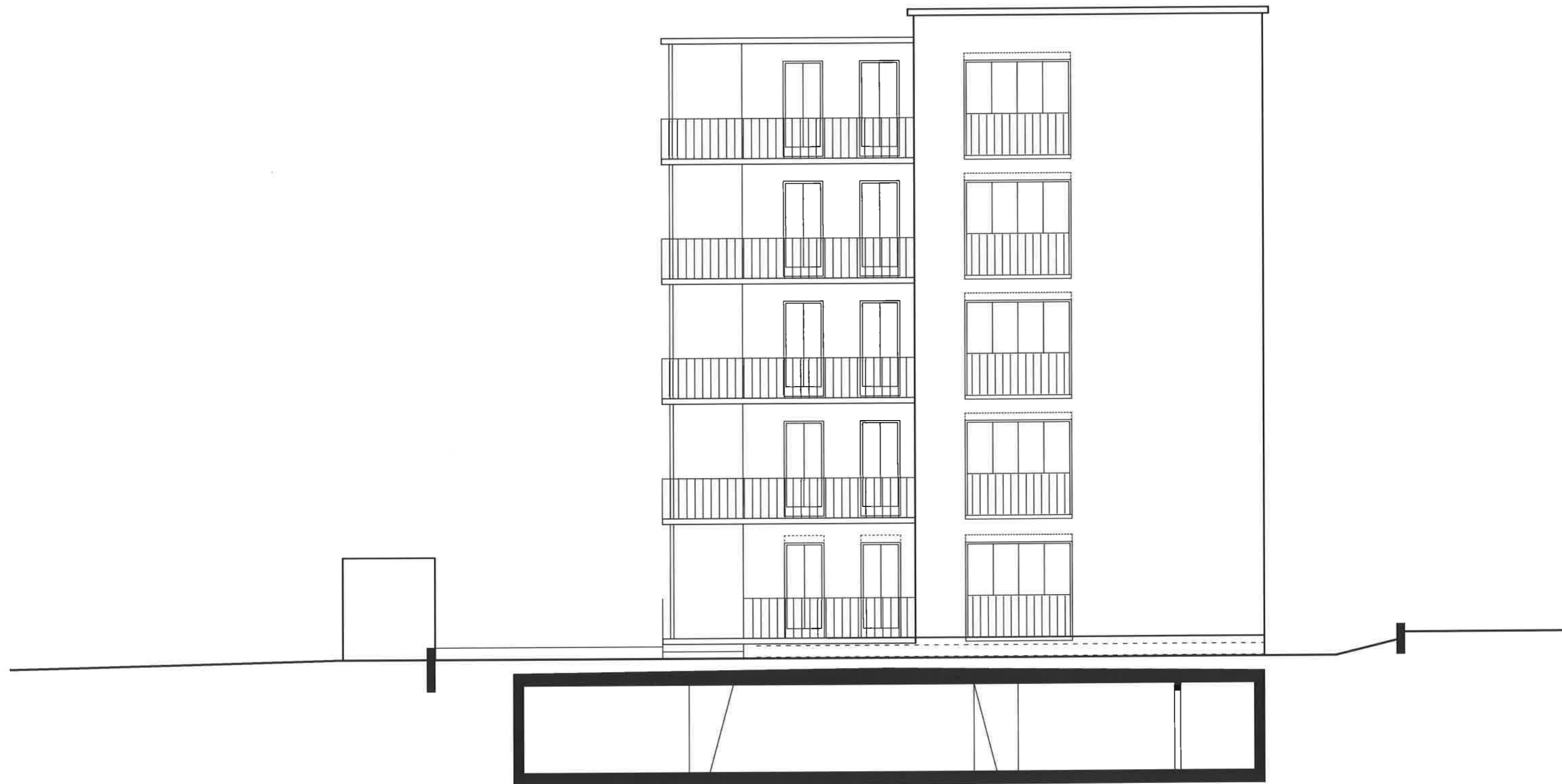
DETAIL 3
1:5

± 0.00 = 457.25 = OK FB ERDGESCHOSS

WOHNHAUS IM LOT IN USTER

BAUPROJEKT
SCHNITT

1:100

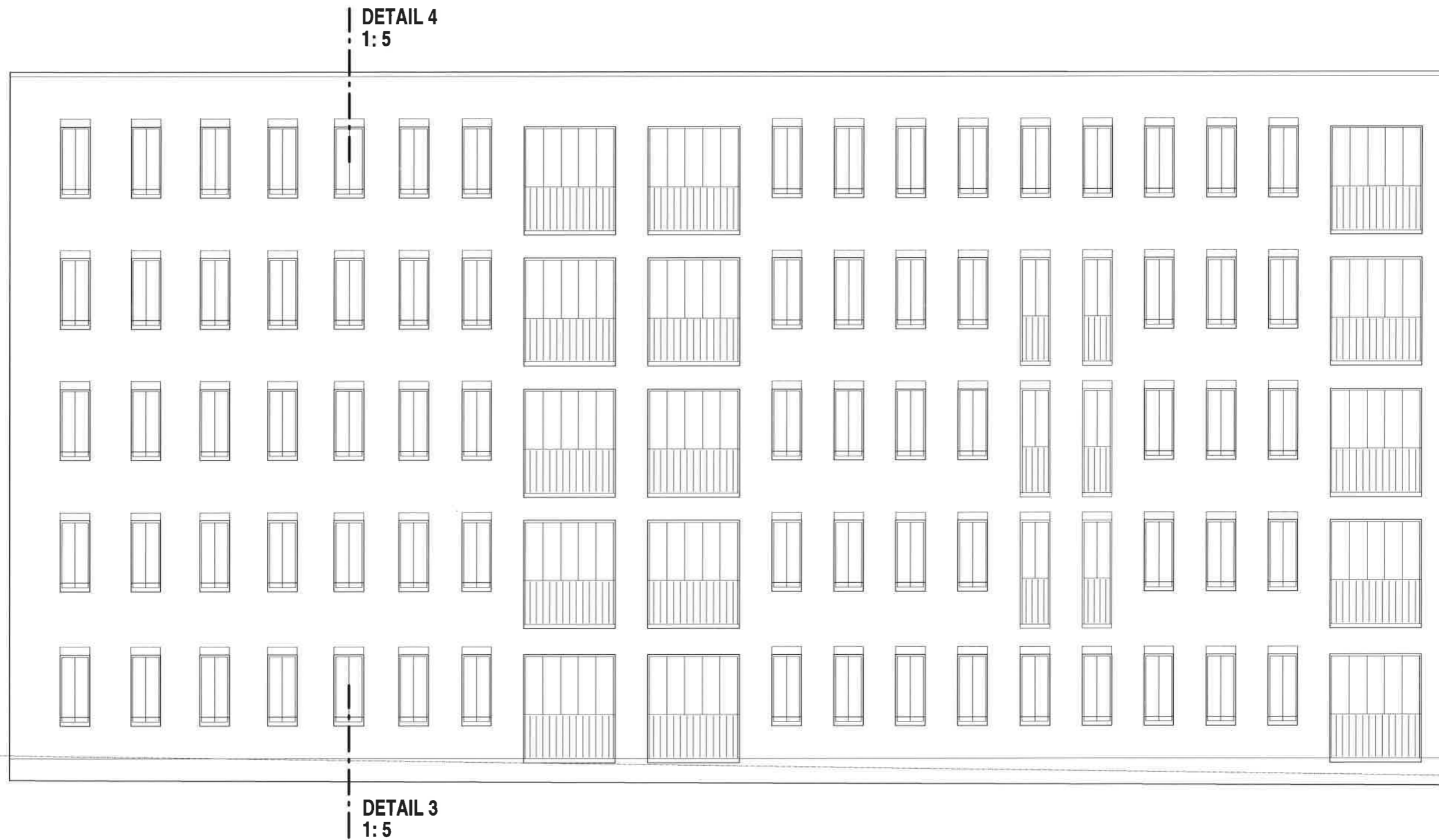


± 0.00 = 457.25 = OK FB ERDGESCHOSS

WOHN - UND GESCHÄFTSHAUS

BAUPROJEKT
FASSADE OSTEN

1:100

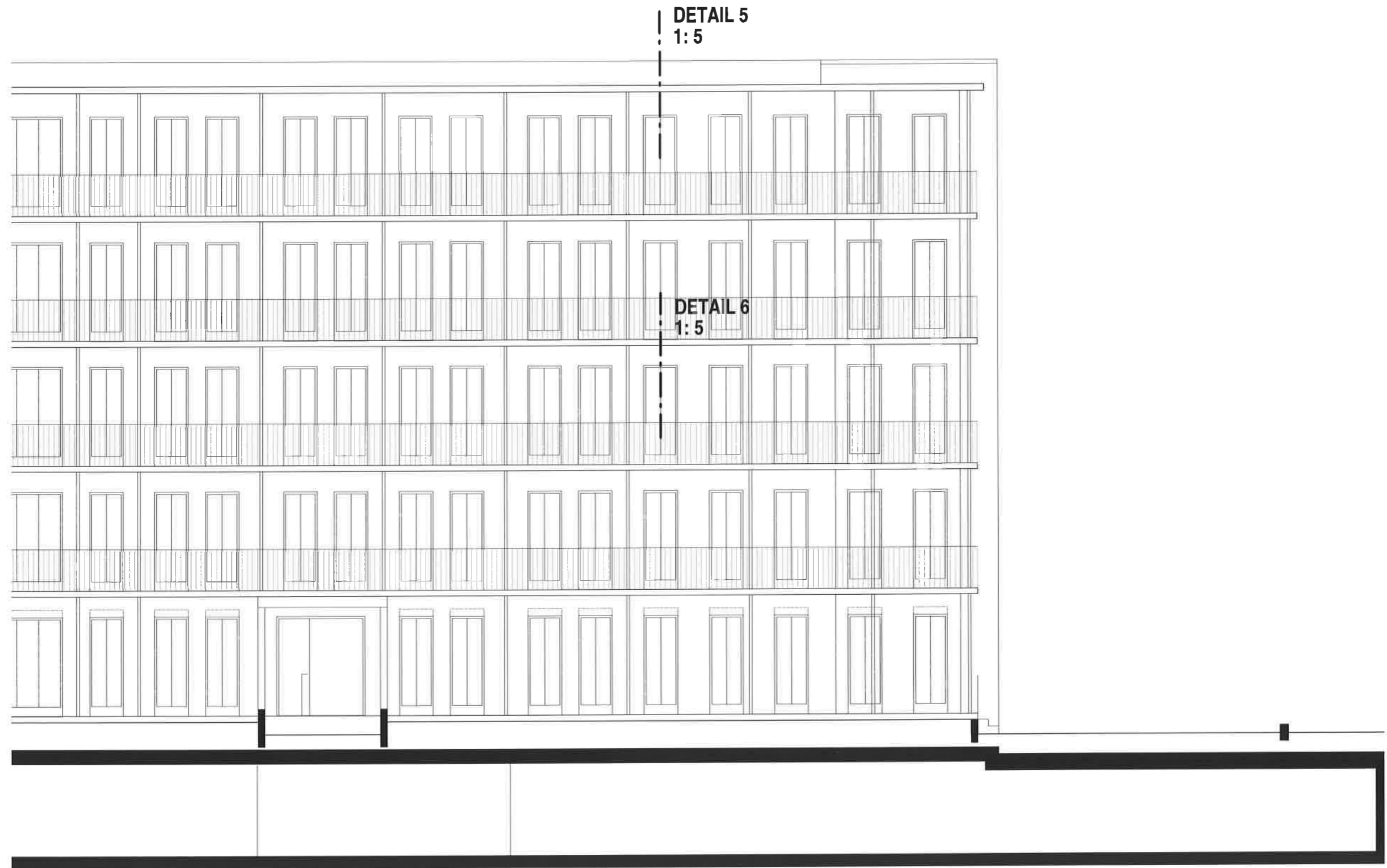


± 0.00 = 457.25 = OK FB ERDGESCHOSS

WOHNHAUS IM LOT IN USTER

BAUPROJEKT
FASSADE NORDEN

1:100



± 0.00 = 457.25 = OK FB ERDGESCHOSS

WOHNHAUS IM LOT IN USTER

BAUPROJEKT
FASSADE SÜDEN

1:100