



Arbeitsprüfung Hochbauzeichner Sommer 2000 Aufgabenstellung

Objekt: Wohnhaus mit Einliegerwohnung

Diese Arbeitsunterlagen sind zusammen
mit den fertigen Arbeiten vollständig abzugeben

Kandidat / Kandidatin:

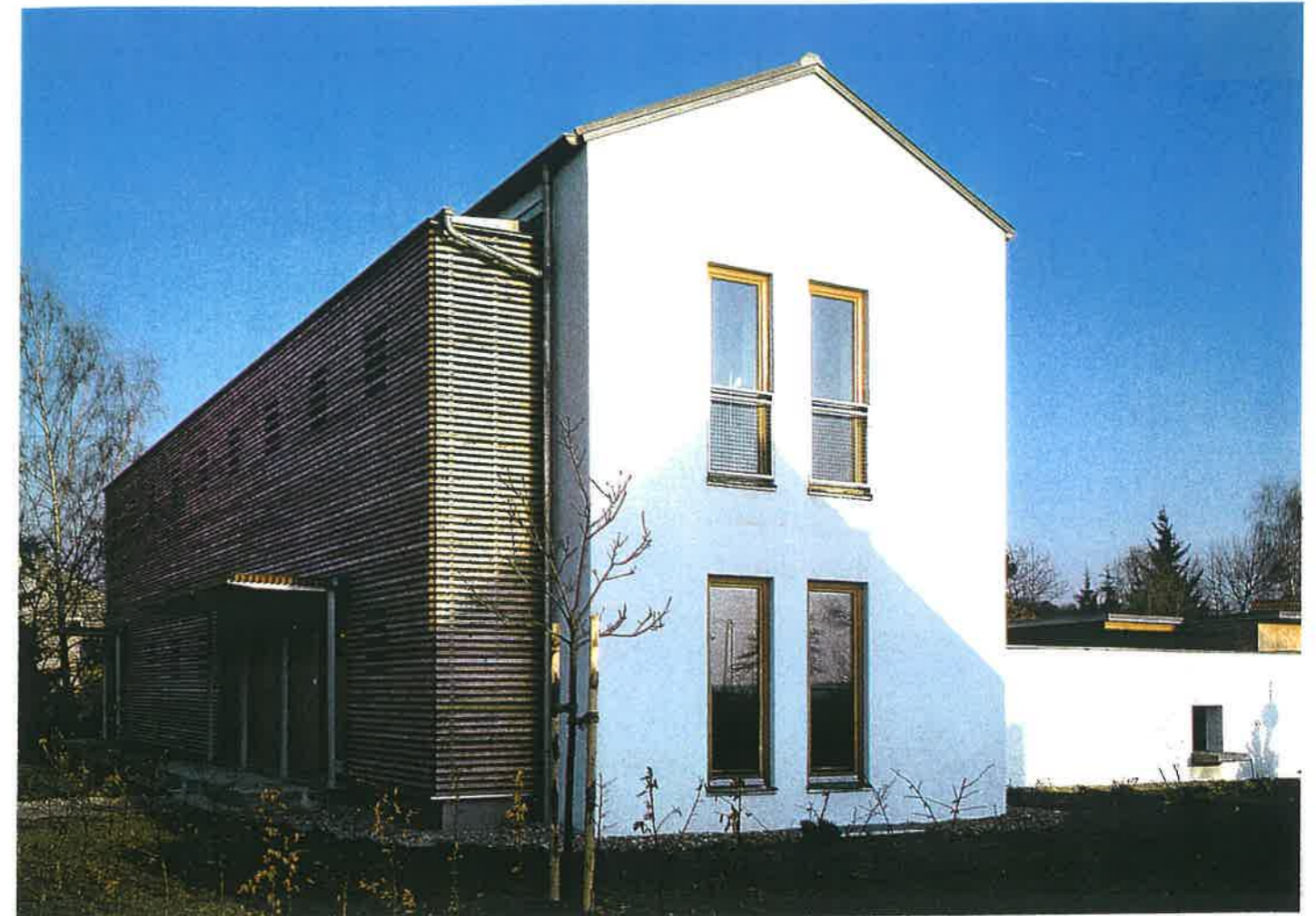
Name	Vorname	Nr.
------	---------	-----

Die Arbeitsunterlagen beinhalten folgendes:

- Titelblatt mit Fotos
- Aufgabenstellung
- Material- und Konstruktionsbeschrieb
- Weitere Bestimmungen
- Grundriss Erdgeschoss 1:100
- Grundrisse Untergeschoss und Obergeschoss 1:100
- Längsschnitt und Querschnitt 1:100
- Fassaden Süden und Westen 1:100
- Fassaden Norden und Osten 1:100

Seite

1
2
2
2
3
4
5
6
7



AUFGABENSTELLUNG

LÖSUNGSVORSCHLÄGE DETAILS 1–7

Lösungsentwürfe der Details als **kopierfähige** Handskizzen oder Aufrisse mit allen erforderlichen Massen und Ausführungsangaben gemäss Material- und Konstruktionsbeschreibung. Zeichnungstechnik freigestellt.

Detail 1, Schnitt durch Fensterbrüstung, Sturz und Geländer

Detail 2, Sockel, Bereich UG und EG mit Bodenaufbau EG, Lichtschacht und Holzrost

Detail 3, Ortgang

Detail 4, Hausecke und Wandanschluss vom Gebäudeteil aus Holz

Detail 5, Schnitt durch Blechdach mit Traufen

Detail 6, Sockel vom Gebäudeteil aus Holz

Details 1 bis 6:

Masstab 1:5

(siehe Grundrisse, Schnitte und Fassaden, Seiten 3 – 7)

Detail 7, Grundriss und Wandansicht Bad

Masstab 1:20

(siehe Grundriss 1. OG, Seite 4)

Für die vorstehenden Aufgaben stehen insgesamt 8 Arbeitsstunden zur Verfügung.

WEITERE BESTIMMUNGEN

Details 1–7

Plangrösse A4 oder A3

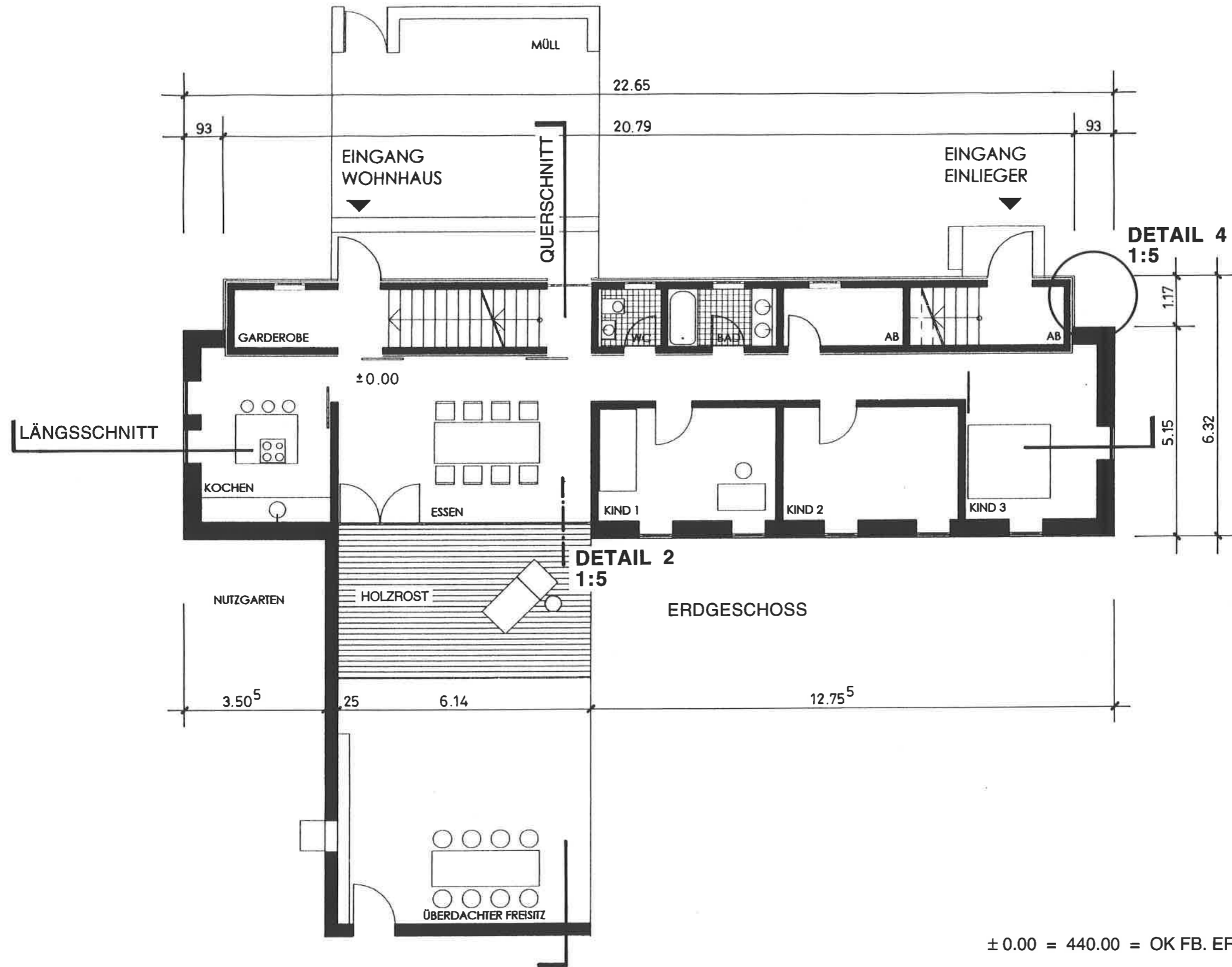
Die einzelnen Lösungsvorschläge sind mit folgenden Angaben zu versehen:

- Kandidat / Kandidatin:
Name, Vorname, Nr.
- Bezeichnung des Details

MATERIAL- UND KONSTRUKTIONSBESCHRIEB

Die Konstruktion muss den einschlägigen Vorschriften entsprechen insbesondere Wärme- und Schalldämmung

Fundation	Stahlbetonplatte 20 cm stark und 5 cm Magerbeton
Aussenwände UG	Stahlbetonwände 25 cm
Aussenwände EG, OG,	Hauptgebäude: Zweischalenmauerwerk 12.5/14/15 cm verputzt Gebäudeteil in Holz: Mauerwerk 17.5 cm, Dämmung 12 cm, Lärchenschalung offen
Innenwände EG, OG, DG	Backsteinmauerwerk 12.5 cm – 15 cm
Decken	Stahlbeton 18 cm stark
Innentreppe Wohnungen	Einläufige Treppen in Stahlbeton, Belag in Natursteinplatten
Dachkonstruktion	Hauptgebäude: Satteldach Dachneigung: 22.5 ° Innen: Sparren sichtbar Aussen: Flachziegel Gebäudeteil in Holz: Dachneigung: 5 ° Dachbelag in Zinkblechdeckung
Traufen	Dachrinne vorgehängt
Fenster	Fenster in Holz, IV
Wetterschutz	Rafflamellenstoren
Heizung	Wärmeverteilung Fussbodenheizung
Bäder	Keramische Platten
Frei wählbar	alle übrigen Materialien können frei gewählt werden

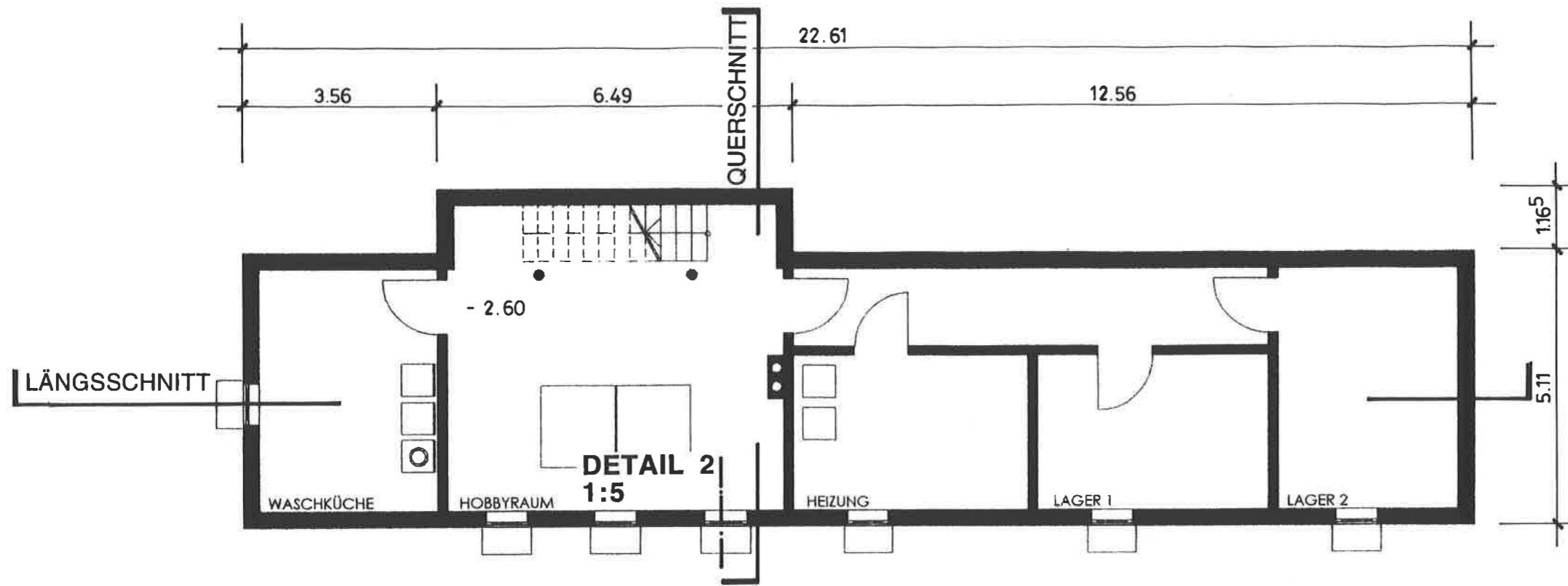


± 0.00 = 440.00 = OK FB. ERDGESCHOSS

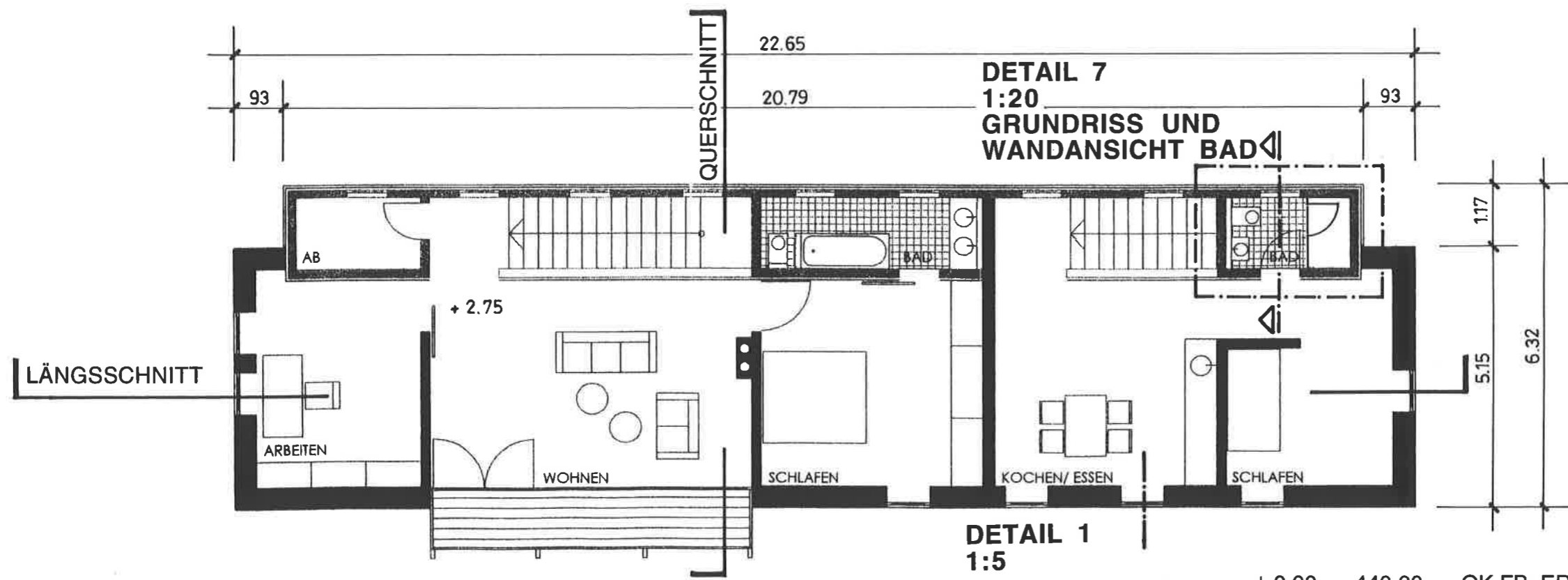
WOHNHAUS MIT EINLIEGERWOHNUNG

BAUPROJEKT
GRUNDRISS ERDGESCHOSS

1:100



UNTERGESCHOSS

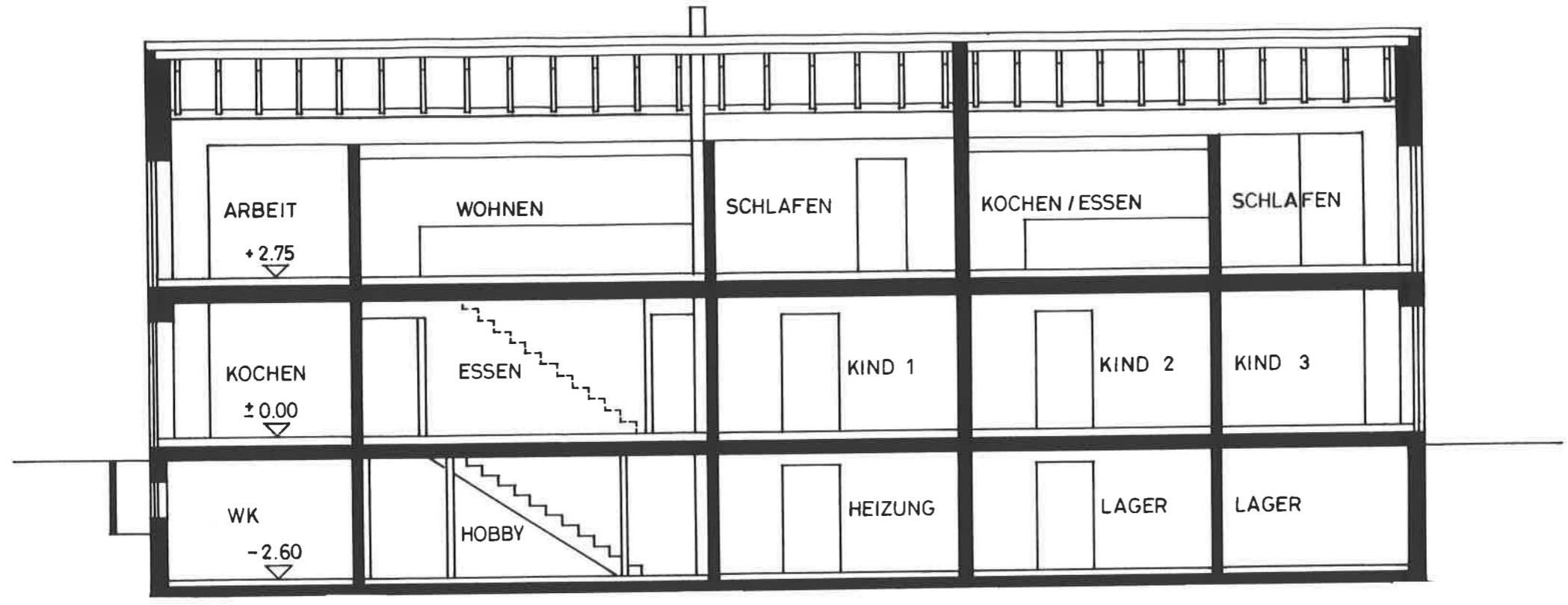


OBERGESCHOSS

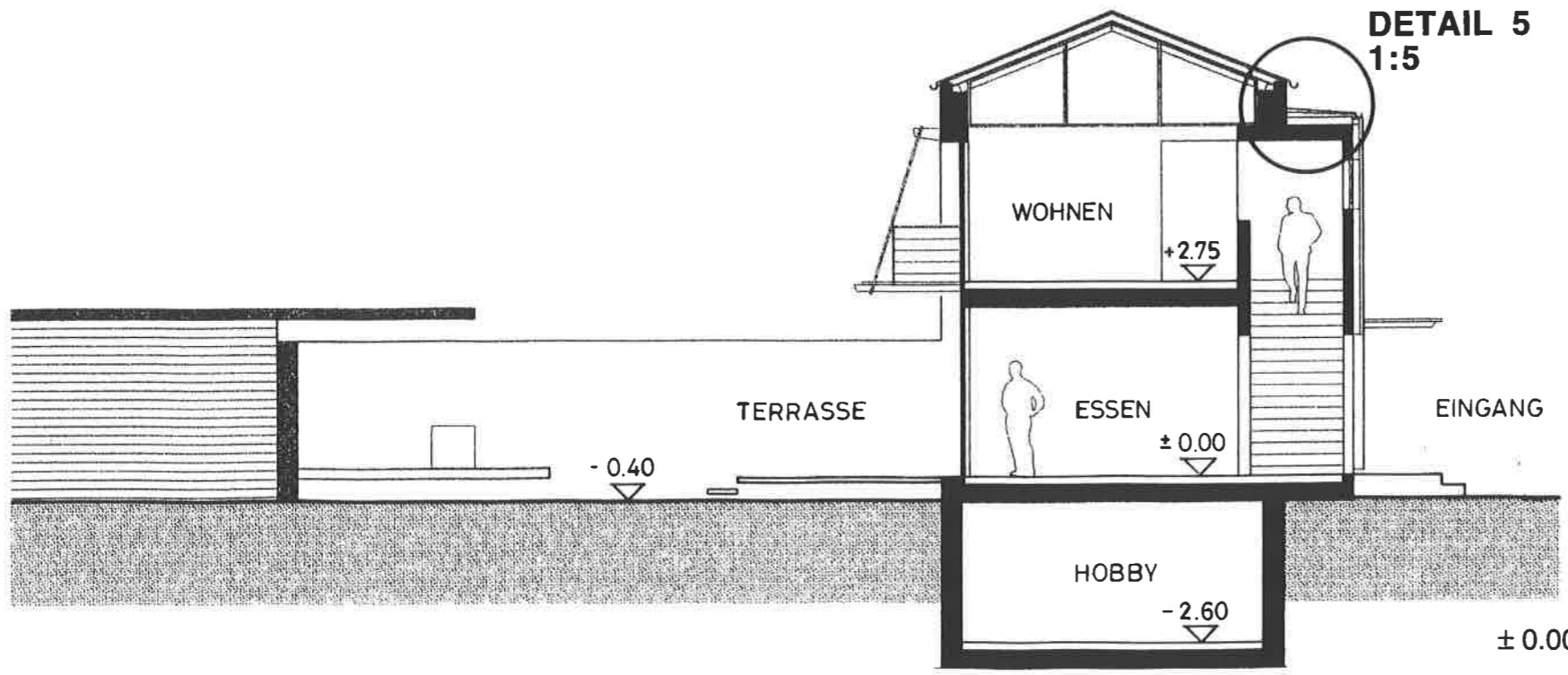
± 0.00 = 440.00 = OK FB. ERDGESCHOSS

WOHNHAUS MIT EINLIEGERWOHNUNG

BAUPROJEKT
GRUNDRISS UNTER/OBERGESCHOSS 1:100



LÄNGSSCHNITT



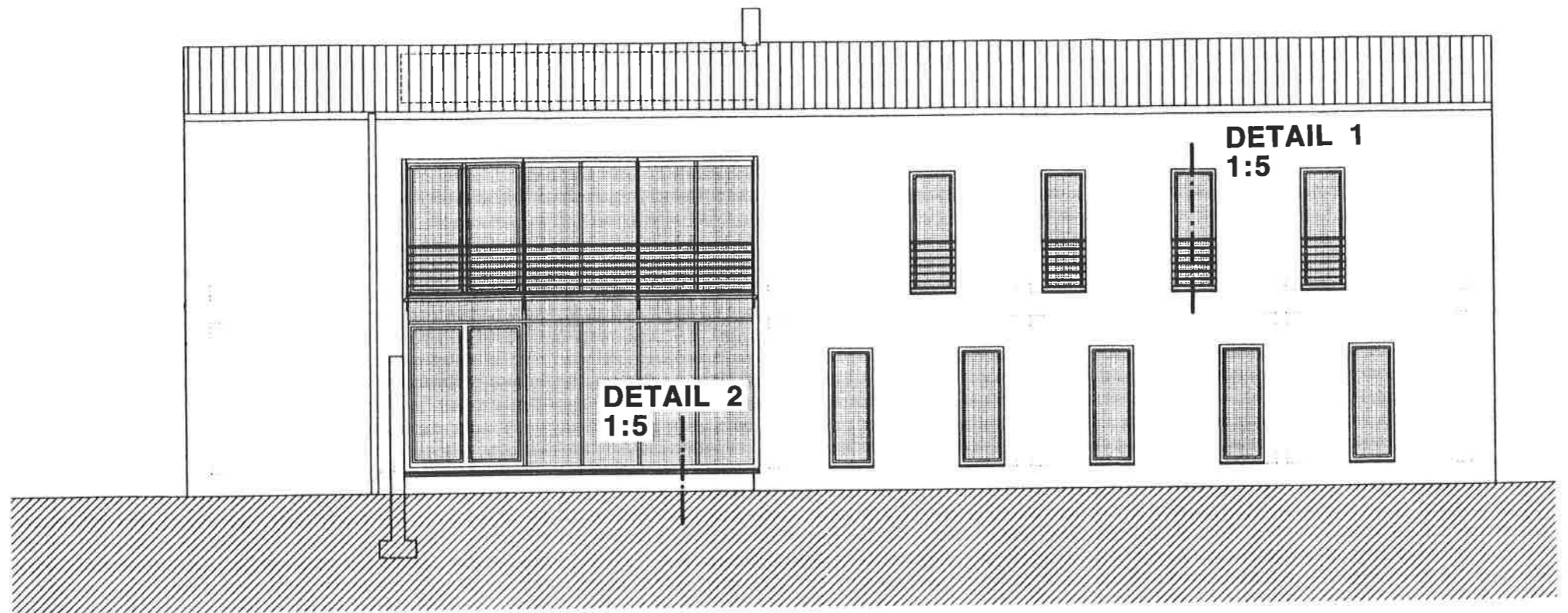
QUERSCHNITT

± 0.00 = 440.00 = OK FB. ERDGESCHOSS

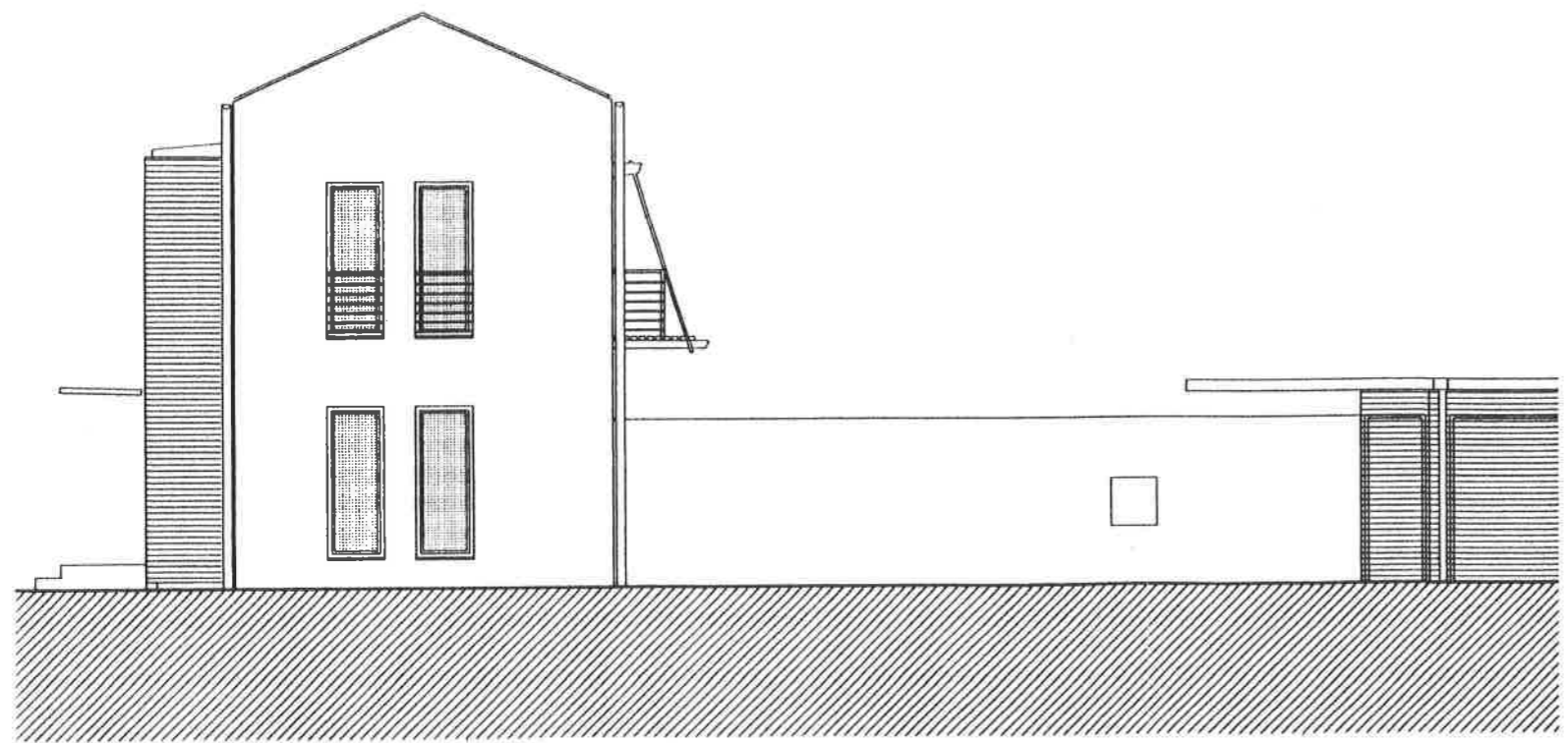
WOHNHAUS MIT EINLIEGERWOHNUNG

BAUPROJEKT
LÄNGSSCHNITT / QUERSCHNITT

1:100



ANSICHT VON SÜDEN



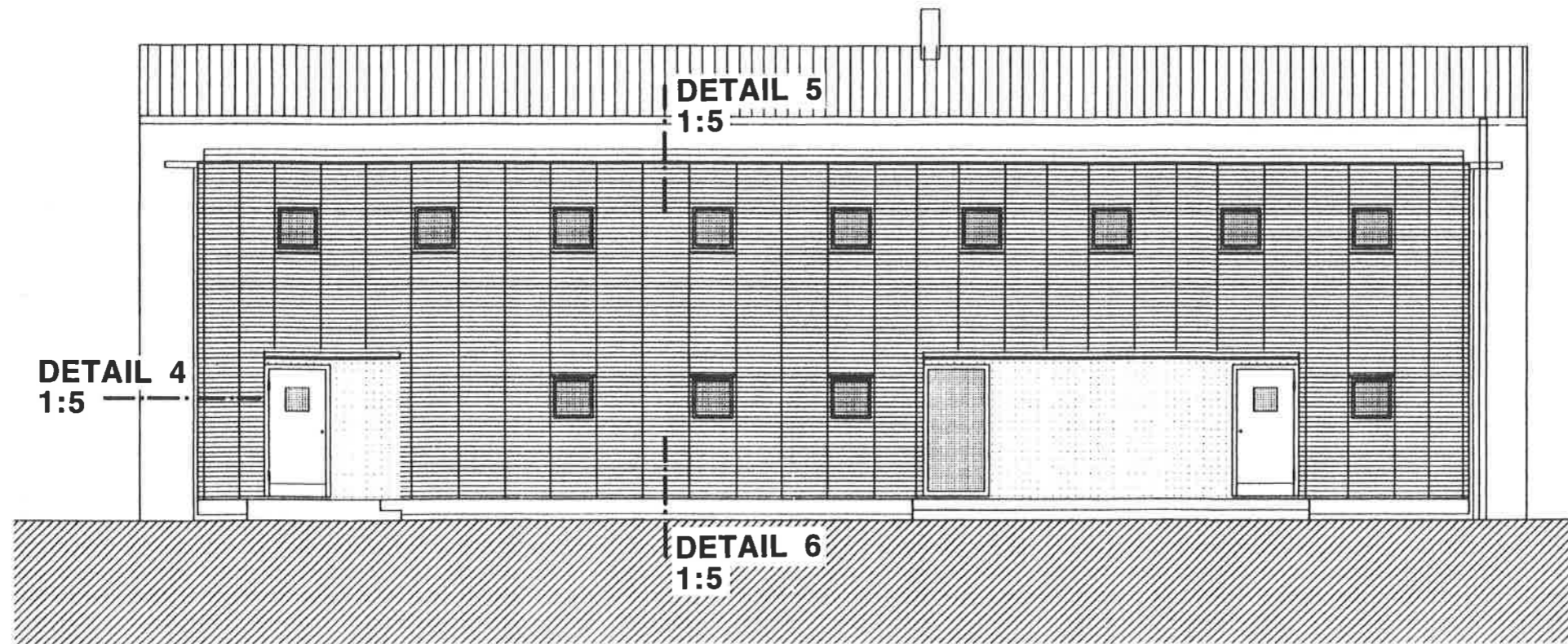
ANSICHT VON WESTEN

± 0.00 = 440.00 = OK FB. ERDGESCHOSS

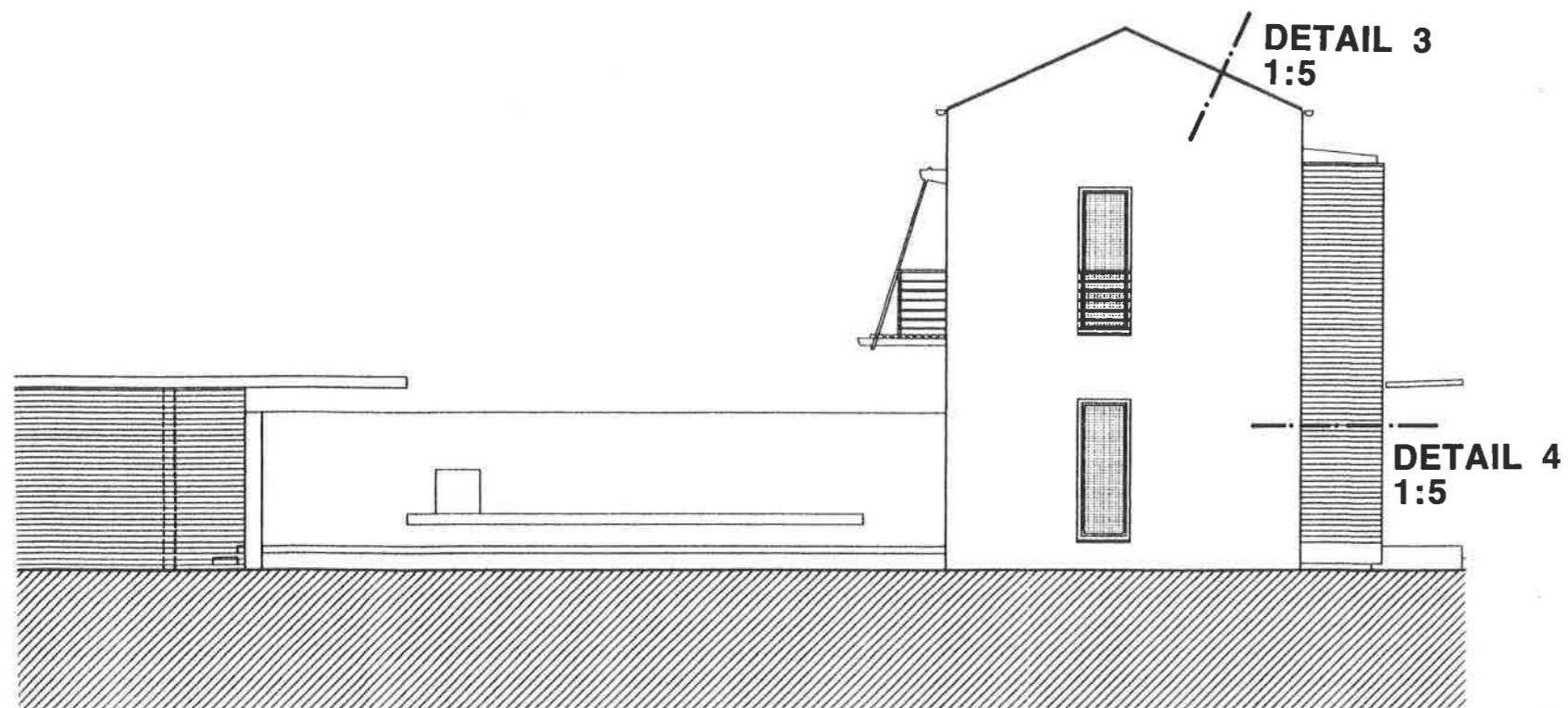
WOHNHAUS MIT EINLIEGERWOHNUNG

BAUPROJEKT
ANSICHTEN SÜDEN / WESTEN

1:100



ANSICHT VON NORDEN



ANSICHT VON OSTEN

± 0.00 = 440.00 = OK FB. ERDGESCHOSS

WOHNHAUS MIT EINLIEGERWOHNUNG

BAUPROJEKT
ANSICHTEN NORDEN / OSTEN

1:100